



technický list

STARÉ DŘEVO PALISÁDA FOŠNA



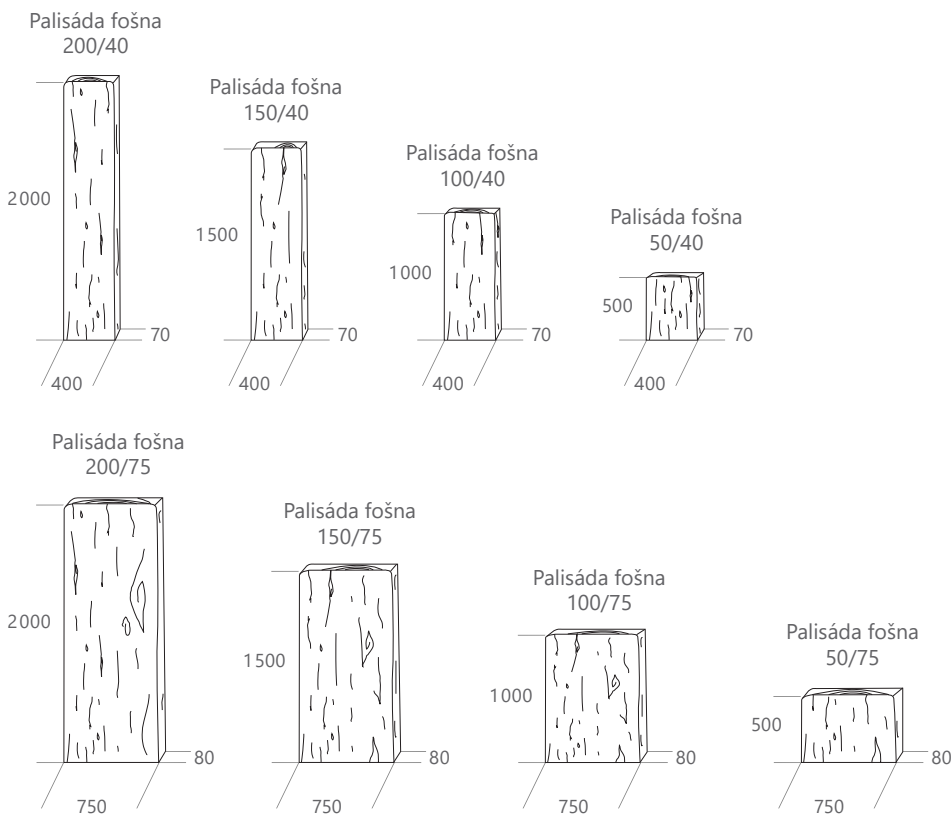
- Palisády fošna jsou masivní palisády deskového typu s dokonalým designem starého dřeva.
- Zaoblené rohy a hrany, popraskané suky, trhliny různých velikostí jsou předností této skupiny.
- Palisáda fošna řeší převýšení terénu od 10 cm do 140 cm.
- Možno využít na vyvýšené záhony.
- Prvky skupiny Staré dřevo lze vzájemně kombinovat.
- K dosažení dokonalého přírodního vzhledu je každý prvek vyráběn v několika variantách a prvky lze otáčet o 180°.
- Vzor dřeva je ze všech pěti pohledových stran.
- Reliéfní povrch má výborné protiskluzové vlastnosti.
- Všechny prvky jsou na expediční paletě zajištěny proti oděru speciálními proklady.
- Všechny prvky jsou vyrobeny z vysokopevnostní vibrolité betonové směsi za použití přírodních kameniv, ekologicky nezávadných přísad a pigmentů.
- Prvky jsou již z výroby impregnovány ochranným nátěrem.
- Výrobek věrně imituje přírodní materiál a proto je žádoucí, aby nebyla barva a tvar jednotný.

Doporučení:

Nepoužívat tyto prvky na exponovaných místech, na veřejných pochůzkách komunikacích, kde je předpoklad použití v zimním období NADNORMATIVNÍHO množství rozmrazovacích prostředků, zejména solí.

Název produktu	Rozměry (mm) d/š/v	Tolerance (mm)	Měrná jednotka	Množství (ks/bm)	Paleta (ks)	Hmotnost (ks/kg)	Hmotnost palety (kg)	Počet vrstev na paletě	Počet designů
Palisáda fošna 200/40	400/70/2000	± 5	ks	2,5	6	121	726	3	2
Palisáda fošna 150/40	400/70/1500	± 5	ks	2,5	6	90,5	543	3	2
Palisáda fošna 100/40	400/70/1000	± 5	ks	2,5	6	60,5	363	3	2
Palisáda fošna 50/40	400/70/500	± 5	ks	2,5	12	30	360	3	2
Palisáda fošna 200/75	750/80/2000	± 5	ks	1,3	3	260	780	3	2
Palisáda fošna 150/75	750/80/1500	± 5	ks	1,3	3	196	585	3	2
Palisáda fošna 100/75	750/80/1000	± 5	ks	1,3	3	130	390	3	2
Palisáda fošna 50/75	750/80/500	± 5	ks	1,3	6	65	390	3	2

Rozměrové údaje:

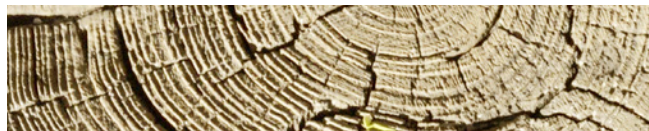


Barevné provedení a povrch:

Povrch Natur reliéfní



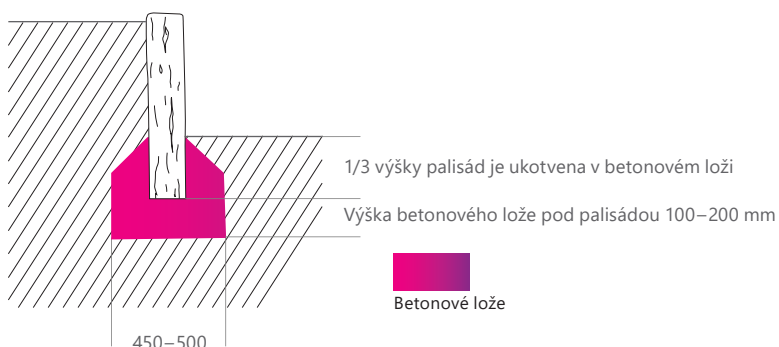
Staré dřevo



Zásady pokládky betonové dlažby:

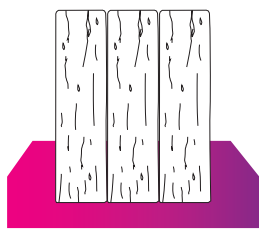
- Každá Palisáda fošna musí být ukotvena do betonového lože do 1/3 výšky prvku.
- Ze strany zeminy je nutno vložít nopovou fólii.
- Při pokládce používat bílou gumovou paličku.
- Nepoužívat vibrační desku.
- Pro optimální efekt využít všechny vzory a bloky otáčet o 180°.
- Při manipulaci lze použít zvedací kleště.
- Možnost uložení rovně nebo s nerovnou horní hranou viz. Montáž.

Osazení Palisády:



více na ferobet.cz

Pravidelné osazení prvků ve stejné výšce.



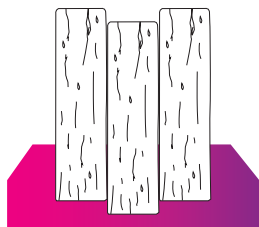
- « 1/3 výšky palisád ukotvena v betonovém loži
- « betonové lože 100–150 mm
- « zhutněný terén



Betonové lože

Osazení Palisády:

Nepravidelné osazení prvků v různých výškách.



- « 1/3 výšky palisád ukotvena v betonovém loži
- « betonové lože 100–150 mm
- « zhutněný terén



Betonové lože

Údržba:

Dlážděné plochy a svislé konstrukce (ploty, schody, palisády apod.) je třeba chránit před nepřiměřeným zatěžováním, přetěžováním, mechanickým poškozením a znečišťováním.

Pro zajištění stálobarevnosti produktů, jejich estetické kvality, zachování jejich vyšších užitných vlastností a pro snazší údržbu je nutné ošetřit povrch výrobků podle potřeby, minimálně však 1x za dva roky ochranným impregnačním nátěrem, například přípravkem Ferobet Protect, který je součástí naší nabídky, viz. Doplnkový program.

Prvky z výrobní řady Staré dřevo se NESMÍ čistit čistícími zařízeními na bázi vysokého tlaku (např. zařízeními typu Wap), dále rotační tryskou, tlakovou vodou z blízké vzdálenosti, tvrdými kartáči a vysoce koncentrovanými chemickými prostředky. Doporučené čištění je za pomoci vody s trochou standardního saponátu a textilního mpu, nebo mpu z mikrovlákna apod. Poté povrch spláchnout jednoduchým proudem vody, např. z hadice z optimální vzdálenosti.

Skladování výrobků:

Palety je možné skladovat na sobě ve sloupcích, max. tři palety v originálním balení. Uložení je možné pouze na rovné zpevněné ploše s ohledem na bezpečnost a udržitelnost kvality výrobků. Při dlouhodobém skladování je třeba zvolit takový způsob uložení, při kterém nebude zboží vystaveno extrémním klimatickým podmínkám v kombinaci s možným znečištěním, např. prachem či výluhy z palet při déle trvajících deštích. Dále je bezpodmínečně nutné při skladování a manipulaci s paletami dodržovat platnou legislativu a to zejména zákon č. 309/2006 Sb. A zajištění podmínek bezpečnosti a ochrany zdraví při práci, NV č. 591/2006 o bližších požadavcích na bezpečnost a ochranu zdraví při práci na staveništích a normu ČSN 26 9030 Manipulační jednotky – Zásady pro tvorbu, bezpečnou manipulaci a skladování. Všechny výrobky jsou uloženy na paletách EUR 120 × 80,

Prohlášení o shodě:

Výrobky jsou uvedeny na trh na základě Prohlášení o shodě č. ZA02_2/2022.

více na ferobet.cz