



technický list

STARÉ DŘEVO

KRAJNÍKY A ŽLAB



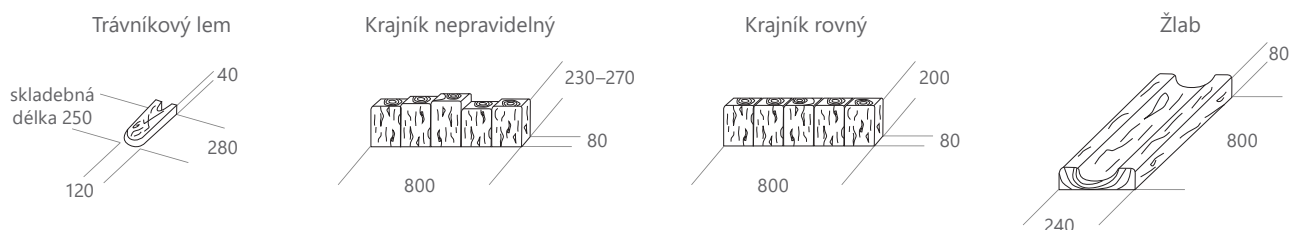
- Krajníky a Žlab s dokonalým designem starého dřeva.
- Zaoblené rohy a hrany, popraskané suky, trhliny různých velikostí jsou předností této skupiny.
- Krajníky slouží k ukončení ploch, jako jsou chodníky, patia a terasy, k oddělení travní plochy od záhonů, k vytvoření bylinkovišť apod.
- Žlab slouží k odvádění vody z ploch, okapových svodů apod.
- Vhodné ke kombinaci s ostatními prvky skupiny Staré dřeva.
- K dosažení dokonalého přírodního vzhledu je každý prvek vyráběn v několika variantách a prvky lze otáčet o 180°.
- Vzor dřeva je ze všech pěti pohledových stran.
- Reliéfní povrch má výborné protiskluzové vlastnosti.
- Všechny prvky jsou na expediční paletě zajištěny proti oděru speciálními proklady.
- Všechny prvky jsou vyrobeny z vysokopevnostní vibrolité betonové směsi za použití přírodních kameniv, ekologicky nezávadných přísad a pigmentů.
- Prvky jsou již z výroby impregnovány ochranným nátěrem.
- Výrobek věrně imituje přírodní materiál a proto je žádoucí, aby nebyla barva a tvar jednotný.

Doporučení:

Nepoužívat tyto prvky na exponovaných místech, na veřejných pochůzích komunikacích, kde je předpoklad použití v zimním období NADNORMATIVNÍHO množství rozmrazovacích prostředků, zejména solí.

Název produktu	Rozměry (d/š/v) (mm)	Tolerance (mm)	Měrná jednotka	Množství (ks/m ²)	Paleta (ks)	Hmotnost (ks/kg)	Hmotnost palety (kg)	Paleta (m ²)	Počet vrstev na paletě	Počet designů
Trávníkový lem	280/120/40	± 5	ks	4	300	2,5	750	75	10	20
Krajník nepravidelný	800/80/230–270	± 5	ks	1,25	28	34	952	19	6	1
Krajník rovný	800/80/200	± 5	ks	1,25	28	25	700	24	6	1
Žlab	800/240/80	± 5	ks	1,25	30	26	780	24	6	1

Rozměrové údaje:

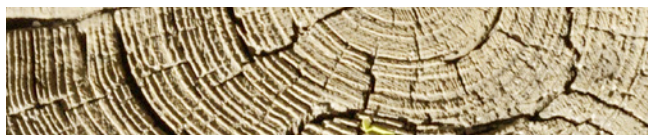


Barevné provedení a povrch:

Povrch Natur reliéfní



Staré dřevo



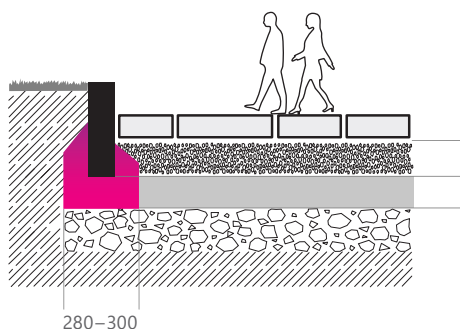
Zásady pokládky:

- Při pokládce používat bílou gumovou paličku.
- Nepoužívat vibrační desku.
- Krajníky se ukládají do betonového lože.
- Pro optimální efekt využít všechny vzory a prvky otáčet o 180°.

Osazení Krajníků:

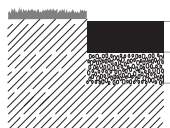
Doporučená skladba podloží:

- rozdíl terénu trávník a chodník



- « výška betonové opěrky sahá minimálně do 1/3 výšky krajníků
- « výška betonového lože pod krajníky je 100 mm
- « nosná vrstva – kamenivo frakce 8–16 mm, tl. 150 mm

Osazení Trávníkový lem:

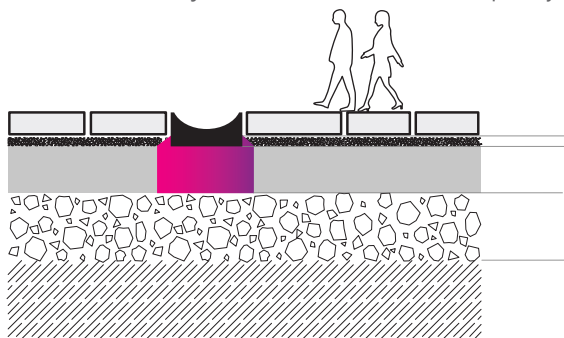


- « trávníkový lem
- « kladecí vrstva – kamenivo frakce 4–8 mm, tl. 50 mm
- « rostlá zem

Osazení Žlab pro pochozí plochy:

Doporučená skladba podloží:

Odvodňovací žlab je osazen v místě úžlabí dané plochy standardním způsobem do kladecí vrstvy.



- « výška betonové opěrky 30–40 mm
- « výška betonového lože pod žlabem je 100 mm
- « nosná vrstva – kamenivo frakce 8–16 mm, tl. 150 mm
- « rostlá zem

Údržba:

Dlážděné plochy a svislé konstrukce (ploty, schody, palisády apod.) je třeba chránit před nepřiměřeným zatěžováním, přetěžováním, mechanickým poškozením a znečišťováním.

Pro zajištění stálobarevnosti produktů, jejich estetické kvality, zachování jejich vyšších užitných vlastností a pro snazší údržbu je nutné ošetřit povrch výrobků podle potřeby, minimálně však 1x za dva roky ochranným impregnačním nátěrem, například přípravkem Ferobet Protect, který je součástí naší nabídky, viz. Doplňkový program.

Prvky z výrobní řady Staré dřevo se NESMÍ čistit čistícími zařízeními na bázi vysokého tlaku (např. zařízeními typu Wap), dále rotační tryskou, tlakovou vodou z blízké vzdálenosti, tvrdými kartáči a vysoce koncentrovanými chemickými prostředky. Doporučené čištění je za pomoci vody s trochou standardního saponátu a textilního mopu, nebo mopu z mikrovláknů apod. Poté povrch spláchnout jednoduchým proudem vody, např. z hadice z optimální vzdálenosti.

Skladování výrobků:

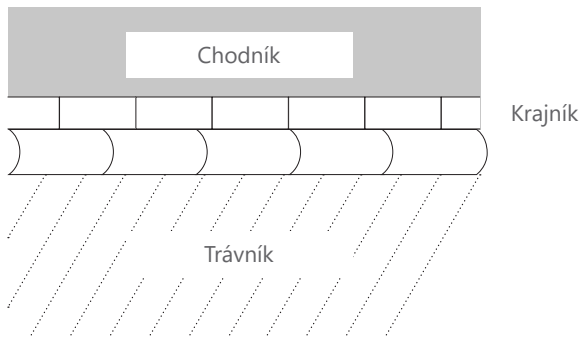
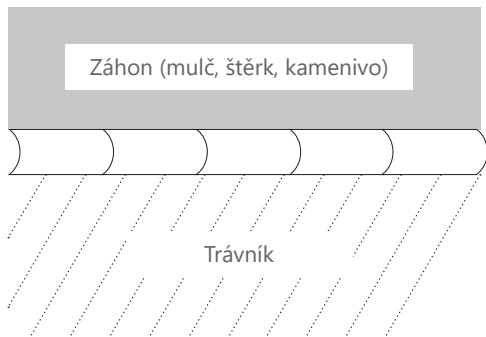
Palety je možné skladovat na sobě ve sloupcích, max. tři palety v originálním balení. Uložení je možné pouze na rovné zpevněné ploše s ohledem na bezpečnost a udržitelnost kvality výrobků. Při dlouhodobém skladování je třeba zvolit takový způsob uložení, při kterém nebude zboží vystaveno extrémním klimatickým podmínkám v kombinaci s možným znečištěním, např. prachem či výluhy z palet při déle trvajících deštích. Dále je bezpodmínečně nutné při skladování a manipulaci s paletami dodržovat platnou legislativu a to zejména zákon č. 309/2006 Sb. A zajištění podmínek bezpečnosti a ochrany zdraví při práci, NV č. 591/2006 o bližších požadavcích na bezpečnost a ochranu zdraví při práci na staveništích a normu ČSN 26 9030 Manipulační jednotky – Zásady pro tvorbu, bezpečnou manipulaci a skladování. Všechny výrobky jsou uloženy na paletách EUR 120 × 80,

Prohlášení o shodě:

Výrobky jsou uvedeny na trh na základě Prohlášení o shodě č. ZA02_2/2022.

Kladelcí plány:

Trávníkový lem



Možnost tvarovaných záhonů:

